

解析 ?

時間表示方法

時間別

日別

週別

月別

曜日別

日時別

対象の期間

全て

2026-



~

2026-



曜日

月

火

水

木

金

土

日

集計する

集計の項目

電話

メール

お問い合わせ

FAX

郵送DM

手紙

商談

インバウンド 受付通過くん

AI架電

リセット

対象のリスト属性

全リスト

アウトバウンド

インバウンド

集計対象・解析項目の選択

リスト情報



～解析をする方法～

最終更新日：2026年4月6日

①

②

株式会社〇〇〇〇

解析

顧客分析

ウェブアクセス解析

架電内容ダウンロード

単価出力

レポート一覧

最終更新:



News

リード獲得数

週間

アポイント

本人資料請求数

受付資料請求数

全資料請求数

加電件数

0件

0件

0件

0件

0件

アプローチ結果をさまざまな角度から集計することができる、解析方法についてご案内致します。

①上部メニューの「分析」から、②「解析」を選択します。

解析

③ 時間表示方法

時間別 日別 週別 月別 曜日別 日時別

対象の期間 全て 2026- 月 日 ~ 2026- 月 日 曜日 月 火 水 木 金 土 日

集計する

集計の項目

電話

メール

お問い合わせ

FAX

郵送DM

手紙

商談

インバウンド 受付通過くん

AI架電

リセット

対象のリスト属性

全リスト

アウトバウンド

インバウンド

集計対象・解析項目の選択

リスト情報

③時間表示方法を、「時間別」・「日別」・「週別」・「月別」・「曜日別」・「日時別」から選択します。

時間表示方法では、解析結果をどの時間区分で表示するかを選択し、どの時間帯が、アプローチ効果が高いのかを検証することができます。例えば、ターゲットが電話に出やすい時間の割り出しが行えます。

解析 ?

時間表示方法 **時間別** 日別 週別 月別 曜日別 日時別

④ 対象の期間 **全て** 2026- ~ 2026- 曜日 月 火 水 木 金 土 日

集計する

集計の項目

電話 メール お問い合わせ FAX 郵送DM 手紙 商談 インバウンド 受付通過くん AI架電 **リセット**

対象のリスト属性

全リスト **アウトバウンド** インバウンド

集計対象・解析項目の選択

リスト情報

対象の期間では、集計を行う期間や曜日を設定し、
④プルダウンメニューの中から、「全て」「今日」「今週」「今月」など期間を選択します。
任意の期間を指定したい場合は「カスタム」を選択し、右のカレンダーから日付をクリックし、期間を設定します。

※件数が多いと結果が表示されるまでにお時間がかかる場合がございますので、その際は期間を絞ってからお試しください。

解析 ②

時間表示方法 **時間別** 日別 週別 月別 曜日別 日時別 ⑤

対象の期間 全て 2026- 2026- 曜日 月 火 水 木 金 土 日

集計する

集計の項目

電話 メール お問い合わせ FAX 郵送DM 手紙 商談 インバウンド 受付通過くん AI架電 リセット

対象のリスト属性

全リスト アウトバウンド インバウンド

集計対象・解析項目の選択

リスト情報

⑤集計に反映させる曜日を選択します。

アプローチが停止する土日などの休日を除くことで、正確な集計を行うことができます。

解析 ②

時間表示方法 **時間別** 日別 週別 月別 曜日別 日時別

対象の期間 全て ▾ 2026- ~ 2026- 曜日 月 火 水 木 金 土 日

集計する

⑥ 集計の項目

電話

メール

お問い合わせ

FAX

郵送DM

手紙

商談

インバウンド 受付通過くん

AI架電

リセット

対象のリスト属性

全リスト

アウトバウンド

インバウンド

集計対象・解析項目の選択

リスト情報



集計の項目から分析したい手法を選択します。

⑥「電話」・「メール」・「お問い合わせ」・「FAX」・「郵送DM」・「手紙」・「商談」・「インバウンド」・「受付通過くん」・「AI架電」の中から、いずれか一つを選択します。

例えば、「電話」は、架電アプローチにより得られたアプローチ結果を集計できます。

解析 ②

時間表示方法 **時間別** 日別 週別 月別 曜日別 日時別

対象の期間 全て ▾ 2026-  ~ 2026-  曜日 月 火 水 木 金 土 日

集計する

集計の項目

電話

メール

お問い合わせ

FAX

郵送DM

手紙

商談

インバウンド 受付通過くん

AI架電

リセット

⑦ 対象のリスト属性

全リスト

アウトバウンド

インバウンド

集計対象・解析項目の選択

リスト情報

対象のリスト属性を選択します。

⑦「全リスト」・「アウトバウンド」・「インバウンド」の中から、いずれか一つを選択します。

「全リスト」は、アウトバウンドリストとインバウンドリスト両方を対象に集計します。

「アウトバウンド」は、アウトバウンドリストを対象に集計し、「インバウンド」は、インバウンドリストを対象に集計します。

⑧ 集計対象・解析項目の選択

リスト情報

商材名	▼	アプローチリスト	▼	
担当者 (登録者)	▼	呼出部署 (拠点)	▼	
設立年月日	▼	従業員数	▼	
売上高	▼	リスト収集元	▼	

プランニングカテゴリ

エリア	▼	部署	▼	
着地	▼	従業員数	▼	

軸の設定

商材名の選択 ⑨

 全選択/全解除

SalesCrowd

集計対象・解析項目の選択のリスト情報やプランニングカテゴリでは、より細かく解析したい設定が行えます。例えば、特定の商材のアポイントを取得することを目的としたアプローチリストのアポイント率が知りたい場合、

⑧「商材名」をクリックし、⑨商材にチェックを入れ、「選択する」をクリックします。

※集計対象・解析項目の選択は、任意の設定となり、設定しなくても集計できます。

商材名 ^	アプローチリスト v	台本 v	DMテンプレート
担当者 (登録者) v	呼出部署 (拠点) v	住所 v	業界・業種 v
設立年月日 v	従業員数 v	資本金 v	上場区分 v
売上高 v	リスト収集元 v		

プランニングカテゴリ ^

エリア v	部署 v	レイヤー v	チャネル v
着地 v	従業員数 v	切り口 v	

⑩ 軸の設定

×

軸の設定を設定し、アプローチ結果を集計するための軸を選択します。一項目のみ選択しても集計できます。

⑩例えば、アプローチリストごとのアポイント率が知りたい場合は「アプローチリスト」を選択します。

※軸の設定は、任意の設定となり、設定しなくても集計できます。

※「プランニングカテゴリを追加」より、プランニングカテゴリも選択できます。

商材名	アプローチリスト	台本	DMテンプレート
担当者 (登録者)	呼出部署 (拠点)	住所	業界・業種
解析したい項目を選択	従業員数	資本金	上場区分
商材名	リスト収集元		
アプローチリスト			
台本			
担当者			
呼出部署			
住所			
業界・業種	部署	レイヤー	チャンネル
設立年月日			
従業員数	従業員数	切り口	
資本金			
上場区分			
売上高			

解析したい項目を選択 × 解析したい項目を選択 + プランニングカテゴリを追加

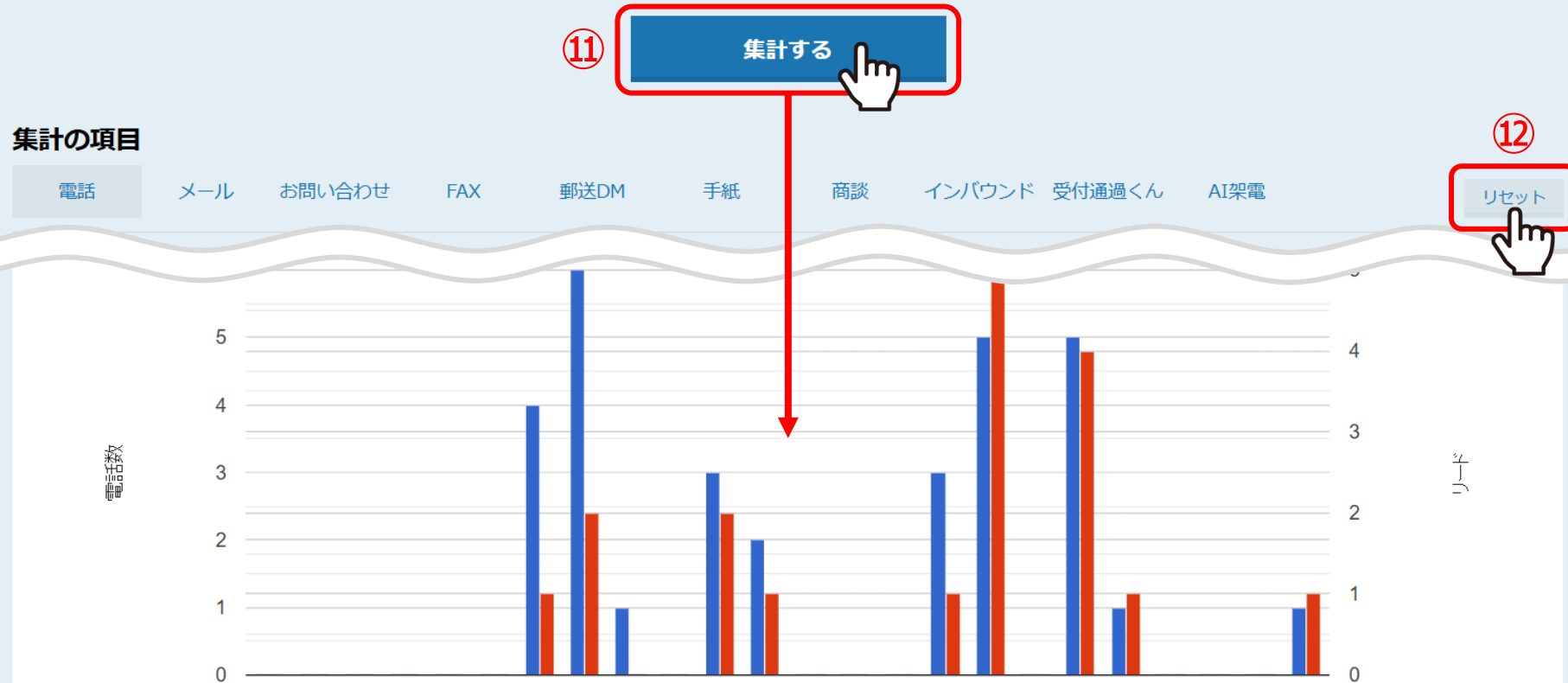
【補足】 軸は下記より設定できます。

※集計の項目の設定によっては表示されないものもあります。 ※2項目とも共通です。

- ・商材名
- ・アプローチリスト
- ・台本
- ・担当者
- ・呼出部署
- ・DMテンプレート
- ・お問い合わせテンプレート
- ・住所
- ・業界・業種
- ・設立年月日
- ・従業員数
- ・資本金
- ・上場区分
- ・売上高
- ・URL

時間表示方法 **時間別** 日別 週別 月別 曜日別 日時別

対象の期間 全て 2026- 2026- 曜日 月 火 水 木 金 土 日

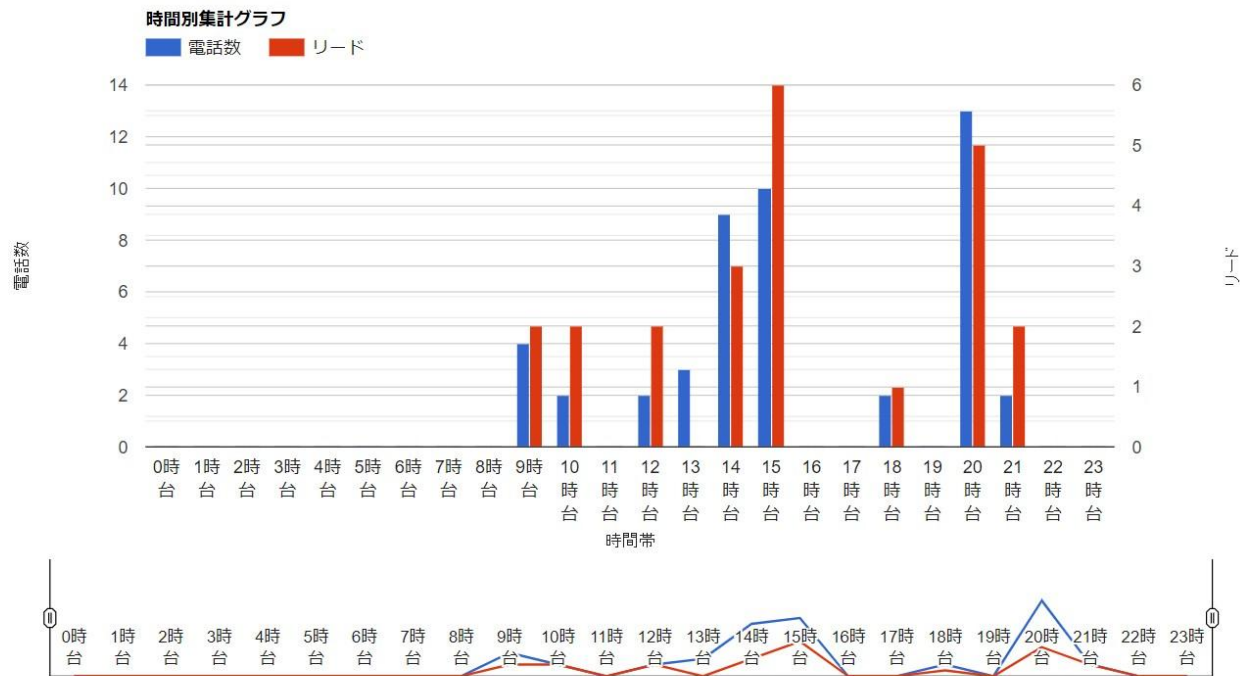


⑪「集計する」をクリックすると、下に集計結果のグラフと表が表示されます。

※⑫「リセット」をクリックすると、設定済みの条件をリセットすることができます。

グラフ表示項目設定

棒グラフ



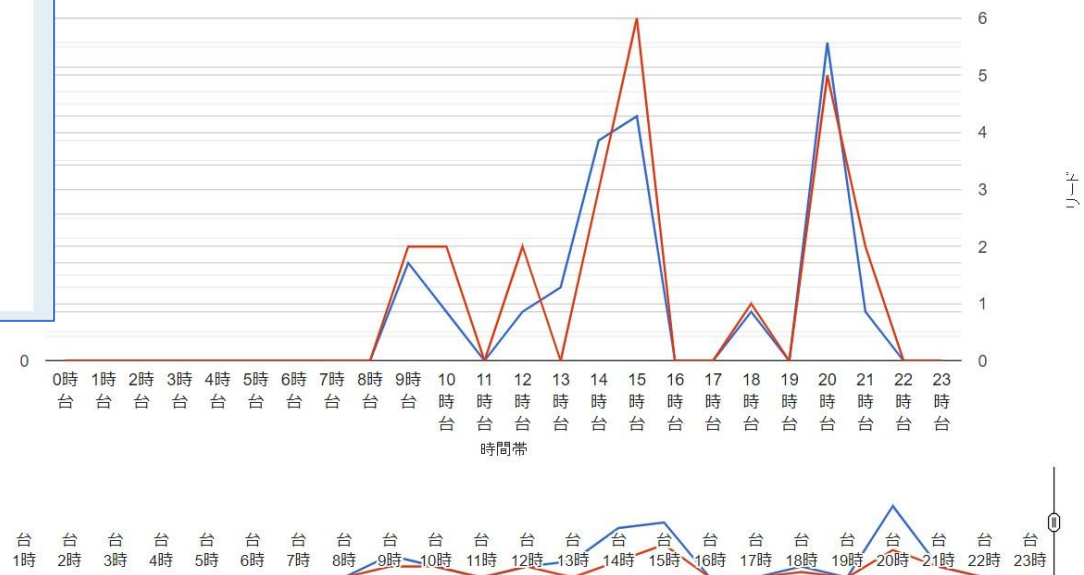
グラフ表示項目設定

折れ線グラフ



時間別集計グラフ

— 電話数 — リード



グラフは、棒グラフと折れ線グラフより選択できます。

棒グラフから折れ線グラフに変更した後、再度「集計する」をクリックすると表示が切り替わります。

※グラフの詳細は、別のマニュアル「解析結果を確認する」でご案内しております。

軸の設定

アプローチリスト



解析したい項目を選択



+ プランニングカテゴリを追加

※削除済みのアプローチ結果は文字色がグレーで表示されます。

CSVダウンロード

表示項目の絞り込み

時間帯	アプローチリスト	電話数	着電率	受付拒否数	受付拒否率	受付資料請求数	受付資料請求率	本人不在数	本...
総合計/総平均		25	76.00%	1	4.00%	2	8.00%	5	20.
合計/平均	サンプルアプローチリストA(アウトバウンド)	12	58.33%	1	8.33%	1	8.33%	4	33.
合計/平均	東京都23区_〇〇業界_従業員100人以上(アウトバウンド)	6	83.33%	0	0.00%	1	16.67%	1	16.
合計/平均	東京都23区_〇〇業界_従業員300人以上(アウトバウンド)	6	100.00%	0	0.00%	0	0.00%	0	0.0
合計/平均	サンプルアプローチリストA_1(アウトバウンド)	1	100.00%	0	0.00%	0	0.00%	0	0.0
10:00 ~ 10:59	サンプルアプローチリストA(アウトバウンド)	4	75.00%	0	0.00%	0	0.00%	1	25.
11:00 ~ 11:59	サンプルアプローチリストA(アウトバウンド)	3	33.33%	1	33.33%	0	0.00%	1	33.
15:00 ~ 15:59	サンプルアプローチリストA(アウトバウンド)	3	66.67%	0	0.00%	0	0.00%	1	33.
16:00 ~ 16:59	東京都23区_〇〇業界_従業員100人以上(アウトバウンド)	1	0.00%	0	0.00%	0	0.00%	1	100.

軸の設定で選択した項目は、集計表の時間帯の右隣に表示されます。

※集計表の詳細は、別のマニュアル「解析結果を確認する」でご案内しております。